



# VAN DER MEER

## MAKELAARS



### Salviahof 19, 2203 EB Noordwijk

Vraagprijs € 320.000,- k.k.

Van der Meer Makelaars en Taxateurs  
Grachtweg 75  
2161 HM, LISSE  
Tel: 0252-430900  
E-mail: [lisse@vandermeermakelaars.nl](mailto:lisse@vandermeermakelaars.nl)  
[www.vandermeermakelaars.nl](http://www.vandermeermakelaars.nl)





## Omschrijving

Maak kennis met uw nieuwe appartement! Dit gemoderniseerde en netjes afgewerkte 3-kamer appartement (voorheen 4 kamers) is gelegen in de groene en rustige woonwijk 'Boerenburg' en biedt vrij uitzicht op de omgeving. Het appartement is gelegen op de 2e etage van een goed onderhouden complex en beschikt over alle moderne gemakken die u zich kunt wensen. Denk hierbij aan kunststof kozijnen/balkondeuren met dubbele beglazing, centrale verwarming, een keuken in een lichte kleurstelling en een moderne betegelde badkamer. Scholen, winkelcentrum, strand, bos-en duingebied zijn op slechts enkele minuten afstand, waardoor u kunt genieten van alle voordelen van deze fantastische locatie. Er is altijd voldoende gratis parkeergelegenheid direct voor de deur. Het appartement is zonder noodzakelijke verbouwingen direct te betrekken. Met de actieve Vereniging van Eigenaren, is dit appartement klaar voor de toekomst.

### Indeling:

Via de nette en verzorgde entree van het gebouw komt u in de hal waar u met de trap naar de tweede etage etage gaat.

Entree appartement, gang met toegang tot alle vertrekken. 2 Slaapkamers, Ruime woonkamer (voorheen woonkamer en slaapkamer), toilet, Keuken met aangrenzend badkamer, meterkast.

Het appartement beschikt over een ruim zonnig balkon (zuidwesten) grenzend aan de woonkamer en een 2e balkon aan de voorzijde. Op de begane grond vindt u een ruime inpandige berging, ideaal voor het opbergen van uw spullen.

De oplevering van deze woning is in overleg en u en uw NVM-aankoopmakelaar zijn van harte welkom om dit prachtige appartement te komen bezichtigen. Aarzel niet en maak snel een afspraak!

### Bijzonderheden:

- Energielabel B, dus energiezuinig wonen!
- De keuken beschikt over: een massief houten werkblad, inbouw vaatwasmachine, inbouw oven, inbouw koel-vries combi (allemaal Siemens) en een 4 pits-gas-op-glas gaskookplaat met afzuigkap.
- De badkamer heeft een douche, een wastafel in meubel en aansluitingen ten behoeve van wasapparatuur;
- De woonkamer is heerlijk licht en ruim en is voorzien van een nette laminaatvloer;
- De twee slaapkamers zijn ruim te noemen, hebben een lichte laminaatvloer. De ouderslaapkamer is voorzien van led-inbouwspots.
- De meterkast is recent vervangen en heeft nu 5 groepen en een aardlekschakelaar.
- Servicekosten 139,05 per maand

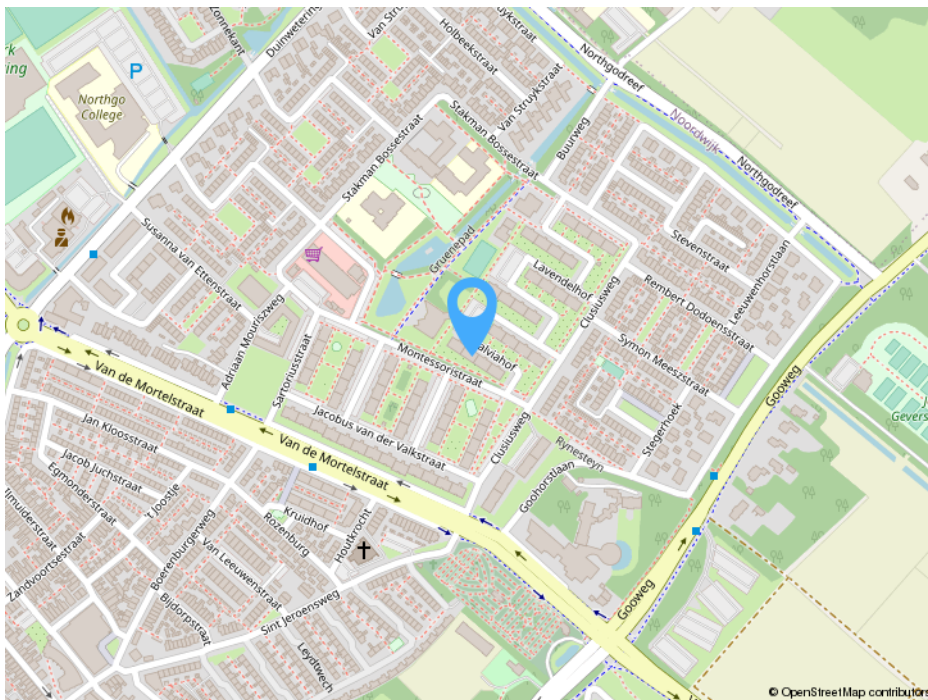


## Kenmerken

Vraagprijs	: € 320.000,- k.k.
Soort	: bestaande bouw
Type woning	: appartement
Aantal kamers	: 3
Inhoud woning	: 278 m <sup>3</sup>
Gebruiksoppervlakte woonfunctie	: 84 m <sup>2</sup>
Soort woning	: portiekflat
Bouwjaar	: 1970
Ligging	: aan rustige weg, in woonwijk, vrij uitzicht
Verwarming	: c.v.-ketel
Isolatie	: dubbel glas
C.V.-ketel	: AWB Combiketel 2013
Energie label	: B

## Locatie

Salviahof 19  
2203 EB NOORDWIJK

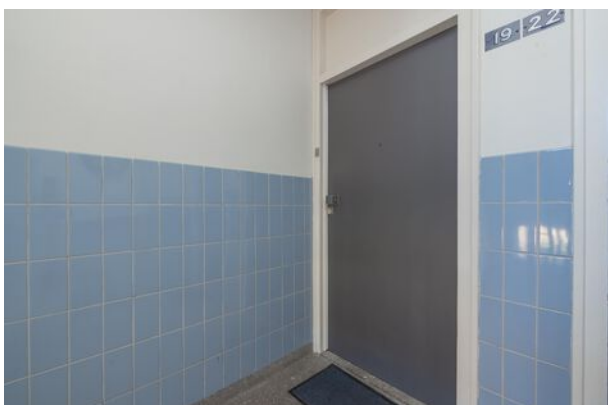


Van der Meer Makelaars en Taxateurs  
Grachtweg 75  
2161 HM, LISSE  
Tel: 0252-430900  
E-mail: [lisse@vandermeermakelaars.nl](mailto:lisse@vandermeermakelaars.nl)  
[www.vandermeermakelaars.nl](http://www.vandermeermakelaars.nl)





## Foto's





## Foto's



Van der Meer Makelaars en Taxateurs  
Grachtweg 75  
2161 HM, LISSE  
Tel: 0252-430900  
E-mail: [lisse@vandermeermakelaars.nl](mailto:lisse@vandermeermakelaars.nl)  
[www.vandermeermakelaars.nl](http://www.vandermeermakelaars.nl)





## Foto's





## Foto's





## Foto's



Van der Meer Makelaars en Taxateurs  
Grachtweg 75  
2161 HM, LISSE  
Tel: 0252-430900  
E-mail: [lisse@vandermeermakelaars.nl](mailto:lisse@vandermeermakelaars.nl)  
[www.vandermeermakelaars.nl](http://www.vandermeermakelaars.nl)







## Foto's





# Plattegrond

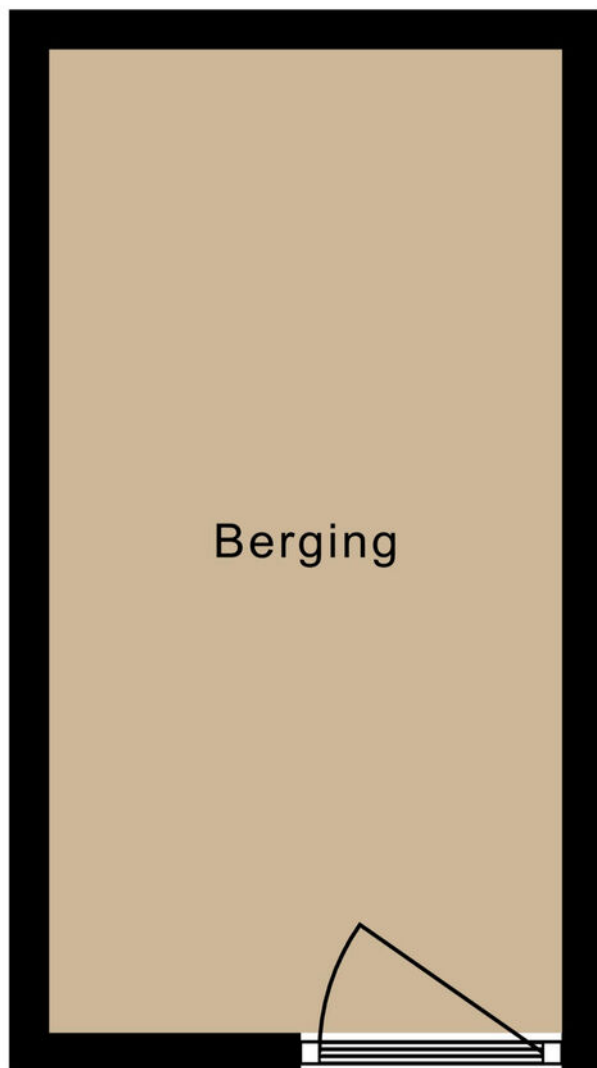


Appartement  
Salviahof 19  
Noordwijk



## Plattegrond

← 1.93 m →



↑ 3.70 m ↓

## Berging



## Lijst van zaken

	Blijft achter	Gaat mee	Kan worden overgenomen	n.v.t.
<b>Woning - Interieur</b>				
(Voorzet) openhaard met toebehoren				X
Allesbrander				X
Houtkachel				X
(Gas)kachels				X
Designradiator(en)				X
Radiatorafwerking				X
Verlichting, te weten				
- inbouwspots/dimmers	X			
- opbouwspots/armaturen/lampen/dimmers		X		
- losse (hang)lampen		X		
- Hangamp in de keuken blijft achter.				X
-				X
(Losse)kasten, legplanken, te weten				
- Vaste kast in kleine slaapkamer	X			
-				X
Raamdecoratie/zonwering binnen, te weten				
- gordijnrails	X			
- gordijnen	X			
- overgordijnen				X
- vitrages				X
- rolgordijnen	X			
- lamellen				X
- jaloezieën				X
- (losse) horren/rolhorren				X
-				X
-				X
Vloerdecoratie, te weten				



## Lijst van zaken

	Blijft achter	Gaat mee	Kan worden overgenomen	n.v.t.
- vloerbedekking				X
- parketvloer				X
- houten vloer(delen)				X
- laminaat	X			
- plavuizen				X
-				X
-				X
Overig, te weten				
- spiegelwanden	X			
- schilderij ophangstelsysteem				X
-				X
-				X
-				X
-				X
<b>Woning - Keuken</b>				
Keukenblok (met bovenkasten)	X			
Keuken (inbouw)apparatuur, te weten				
- kookplaat	X			
- (gas)fornuis	X			
- afzuigkap	X			
- magnetron				X
- oven	X			
- combi-oven/combimagnetron				X
- koelkast				X
- vriezer				X
- koel-vriescombinatie	X			
- vaatwasser	X			
- Quooker				X
- koffiezetapparaat		X		



## Lijst van zaken

	Blijft achter	Gaat mee	Kan worden overgenomen	n.v.t.
-				X
-				X
Keukenaccessoires, te weten				
-				X
-				X
-				X
-				X
-				X
-				X
-				X
-				X
<b>Woning - Sanitair/sauna</b>				
Sauna met toebehoren				
				X
				X
				X
Toilet met de volgende toebehoren				
- toilet	X			
- toiletrolhouder	X			
- toiletborstel(houder)	X			
- fontein	X			
-				X
-				X
Badkamer met de volgende toebehoren				
- ligbad				X
- jacuzzi/whirlpool				X
- douche (cabine/scherm)	X			
- stoomdouche (cabine)				X
- wastafel	X			



## Lijst van zaken

	Blijft achter	Gaat mee	Kan worden overgenomen	n.v.t.
- wastafelmeubel	X			
- planchet	X			
- toiletkast				X
- toilet				X
- toiletrolhouder				X
- toiletborstel(houder)				X
-				X
-				X
<b>Woning - Exterieur/installaties/veiligheid/energiebesparing</b>				
Schotel/antenne				X
Brievenbus				X
Kluis				X
(Voordeur)bel	X			
Alarminstallatie				X
(Veiligheids)sloten en overige inbraakpreventie	X			
Rookmelders				X
(Klok)thermostaat	X			
Airconditioning				X
Screens				X
Rolluiken				X
Zonwering buiten				X
Telefoonaansluiting/internetaansluiting	X			
Veiligheidsschakelaar wasautomaat				X
Waterslot wasautomaat				X
Zonnepanelen				X
Oplaadpunt elektrische auto				X
				X
				X
				X



## Lijst van zaken

	Blijft achter	Gaat mee	Kan worden overgenomen	n.v.t.
				X
				X
Warmwatervoorziening, te weten				
- CV-installatie	X			
- boiler				X
- geiser				X
-				X
-				X
-				X
Isolatievoorzieningen (voorzetramen/radiatorfolie etc.), te weten				
-				X
-				X
<b>Tuin - Inrichting</b>				
Tuinaanleg/bestrating				X
Beplanting				X
				X
<b>Tuin - Verlichting/installaties</b>				
Buitenverlichting	X			
Tijd- of schemerschakelaar/bewegingsmelder				X
				X
<b>Tuin - Bebouwing</b>				
Tuinhuis/buitenberging				X
Kasten/werkbank in tuinhuis/berging		X		
(Broei)kas				X
				X
				X





# Lijst van zaken

	Blijft achter	Gaat mee	Kan worden overgenomen	n.v.t.
<b>Tuin - Overig</b>				
Overige tuin, te weten				
- (sier)hek				X
- vlaggenmast(houder)				X
-				X
-				X
<b>Overig - Contracten</b>				
CV: Nee				
Boiler: Nee				
Zonnepanelen: Nee				

# Aanvullende informatie

## Brochure

Hoewel deze brochure met zorg is samengesteld kunt u hieraan geen rechten ontlenen. Deze is bedoeld als uitnodiging om in gesprek te komen. Bij de verkoop van een woning gebouwd voor 1990 wordt standaard een ouderdomsclausule in de koopakte opgenomen.

## Bedenktijd

Een aspirant-koper die in zijn hoedanigheid van consument een woning koopt, krijgt drie dagen bedenktijd om de koopovereenkomst te ontbinden. Deze bedenktijd begint om 0.00 uur van de dag die volgt op de dag dat de tussen partijen opgemaakte en door beide partijen ondertekende akte (in kopie) aan aspirant-koper ter hand is gesteld, voor welke ontvangst aspirantkoper een ontvangstbevestiging ondertekent. Deze bedenktijd eindigt tegen 24.00 uur van de laatste dag die van de bedenktijd deel uitmaakt. Indien de bedenktijd op een zaterdag, zondag of algemeen erkende feestdag eindigt, wordt deze verlengd tot en met de eerstvolgende dag die niet een zaterdag, zondag of algemeen erkende feestdag is. De bedenktijd wordt, zo nodig, zoveel verlengd, dat daarin tenminste twee dagen voorkomen die niet een zaterdag, zondag of algemeen erkende feestdag is.



DUIDELIJK VERHAAL

## De Hypotheekshop Noordwijk

### Duidelijk verhaal

#### **Vrijblijvende kennismaking incl. berekening**

Wij nodigen u graag uit contact met ons op te nemen voor een - geheel vrijblijvende - afspraak. In dit gesprek berekenen wij hoeveel u kunt lenen en wat de maandlasten ongeveer zullen zijn. We lichten onze werkwijze verder toe, waarbij we laten zien dat uw belang bij ons centraal staat. Tot slot leggen wij uit hoe wij de beste én voordeligste hypotheek en/of verzekering voor u vinden. Wij hopen dat dit eerste gesprek u voldoende vertrouwen geeft om De Hypotheekshop Noordwijk in te schakelen om de hypotheek voor u te regelen.

#### **De beste hypotheek voor u**

De Hypotheekshop Noordwijk vergelijkt de hypotheekrente én voorwaarden bij bijna alle banken, verzekeraars en pensioenfondsen. Dit doen wij zowel de grote marktpartijen zoals Rabobank, ING, Abn Amro, Aegon, Delta Lloyd en vele anderen, maar ook bij de kleinere partijen zoals het Philips Pensioenfonds en Attens. Door alle aanbieders te vergelijken vinden wij het beste hypotheek-aanbod uit de markt voor u.

*"Samen op weg naar  
de beste hypotheek"*

#### **Contactgegevens:**

Nieuwe Zeeweg 64

2202 HB Noordwijk

T 071 - 36 499 57

I [www.hypotheekshop.nl/noordwijk](http://www.hypotheekshop.nl/noordwijk)

E [noordwijk670@hypotheekshop.nl](mailto:noordwijk670@hypotheekshop.nl)



# VAN DER MEER

## MAKELAARS

**Kantoor Noordwijk**

Nieuwe Zeeweg 68  
2202 HB Noordwijk  
T. 071 - 36 420 90

**Kantoor Katwijk**

Noordeinde 1  
2225 CS Katwijk  
T. 071 - 40 620 10

**Kantoor Lisse**

Grachtweg 75  
2161 HM Lisse  
T. 0252 - 430 900



**Van der Meer Makelaars en Taxateurs**

[www.vandermeermakelaars.nl](http://www.vandermeermakelaars.nl)