



# VAN DER MEER

## MAKELAARS



### Schoolstraat 13, 2225 KV Katwijk

Vraagprijs € 825.000,- k.k.

Van der Meer Makelaars en Taxateurs  
Noordeinde 1  
2225 CS, KATWIJK  
Tel: 071-4062010  
E-mail: [katwijk@vandermeermakelaars.nl](mailto:katwijk@vandermeermakelaars.nl)  
[www.vandermeermakelaars.nl](http://www.vandermeermakelaars.nl)





## Omschrijving

Verrassend ruime HOEKwoning, gelegen op geliefde woonlocatie, op enkele minuten loopafstand van het centrum en de gezellige boulevard. Deze goed onderhouden woning beschikt over een zee van ruimte met 5 volwaardige slaapkamers, een bergvliering en een multifunctionele kelder. De voortuin op het zuidoosten is voorzien van een zonnig terras met een windscherm. De achtertuin beschikt over een gezellige veranda en een grote afgewerkte berging met keukenblok en vlizotrap naar vliering.

### Indeling:

Entree, hal met schuifkastenwand, meterkast en toiletruimte met wandcloset en fonteintje. Royale woonkamer met sfeervolle gashaard in schouw en openslaande deuren naar de achtertuin. Vanuit de woonkamer tevens openslaande deuren naar de keuken met schuifkast en hoekopstelling voorzien van diverse inbouwapparatuur, te weten: 5-pits gaskookplaat, rvs afzuigschouw, oven, stoomoven, koelkast en vaatwasser.

### 1e verdieping:

Overloop met separate toiletruimte. 1e ruime (ouder)slaapkamer met walk-in closet. 2e slaapkamer aan de achterzijde en 3e slaapkamer aan de achterzijde met vaste kast, schuifkast en openslaande deuren naar balkon. Badkamer met hoekbad, inloopdouche, wastafelmeubel en vloerverwarming.

### 2e verdieping:

Ruime overloop met ruimte voor werkplek, dakkapel, bergruimte achter de knieschotten en vlizotrap naar bergvliering. 4e en 5e slaapkamer aan de achterzijde, beide met dakkapel en bergruimte achter de knieschotten. Geheel betegelde badkamer inloopdouche, wastafelmeubel en handdoekradiator.

### Kelder:

Grote kelderruimte met aansluiting voor wasapparatuur, vaste kast met opstelling c.v. combiketel (Nefit Ecomline) en ruime kamer met 4 vaste kasten.

### Bijzonderheden:

- Elektrisch zonnescherm aan de voorzijde;
- De ramen in de woonkamer aan de voorzijde zijn voorzien van roede verdeling;
- De woonkamer is voorzien van fraaie houten vloerdelen;
- Voldoende parkeergelegenheid in de directe omgeving.
- De afgewerkte berging is voor meerdere doeleinden geschikt.

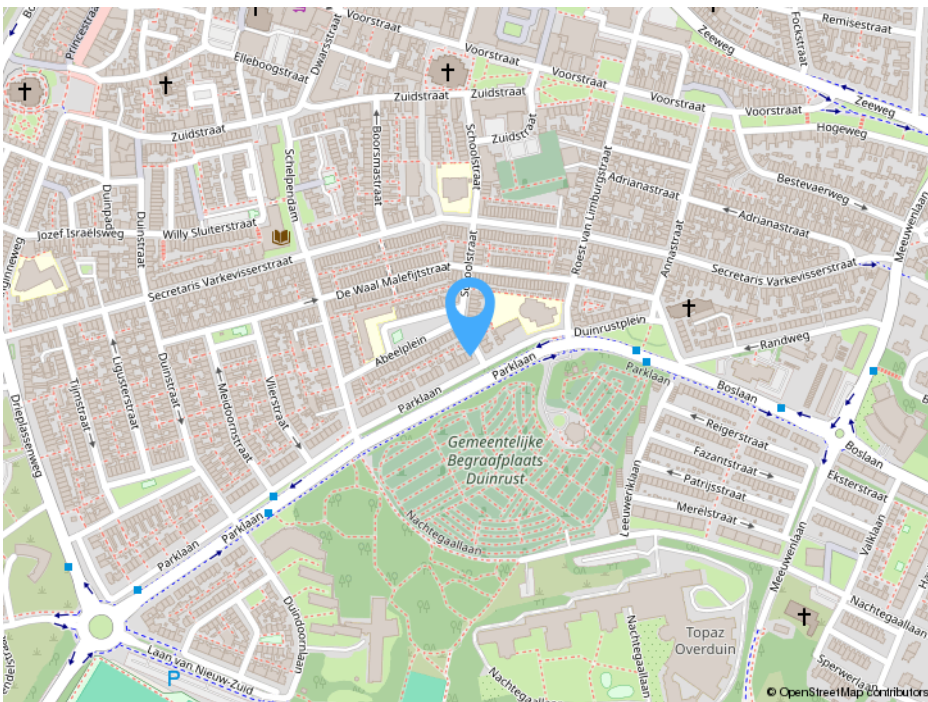


## Kenmerken

Vraagprijs	: € 825.000,- k.k.
Soort	: bestaande bouw
Type woning	: hoekwoning
Aantal kamers	: 7
Inhoud woning	: 672 m <sup>3</sup>
Perceel oppervlakte	: 239 m <sup>2</sup>
Gebruiksoppervlakte woonfunctie	: 176 m <sup>2</sup>
Soort woning	: eengezinswoning
Bouwjaar	: 1951
Ligging	: in centrum
Verwarming	: c.v.-ketel, gashaard
Isolatie	: volledig geïsoleerd
C.V.-ketel	: Nefit Ecomline
Energielabel	: D

## Locatie

Schoolstraat 13  
2225 KV KATWIJK



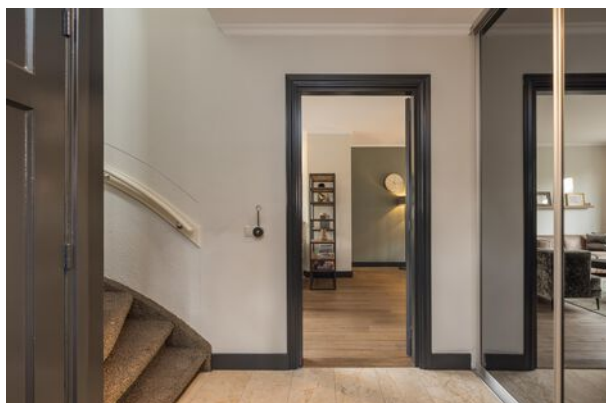
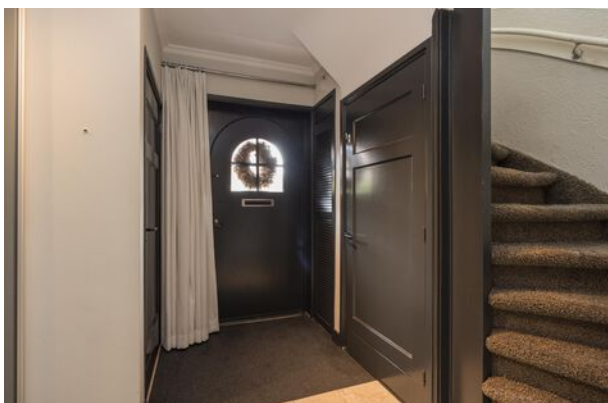
Van der Meer Makelaars en Taxateurs  
Noordeinde 1  
2225 CS, KATWIJK  
Tel: 071-4062010  
E-mail: [katwijk@vandermeermakelaars.nl](mailto:katwijk@vandermeermakelaars.nl)  
[www.vandermeermakelaars.nl](http://www.vandermeermakelaars.nl)





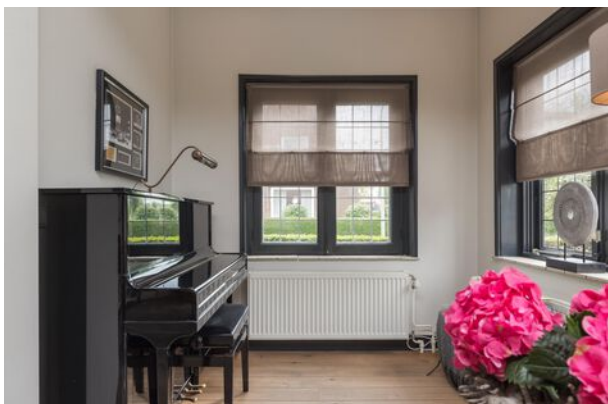


## Foto's





## Foto's





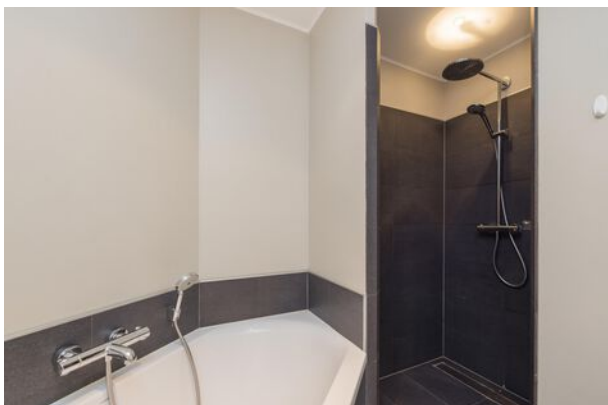
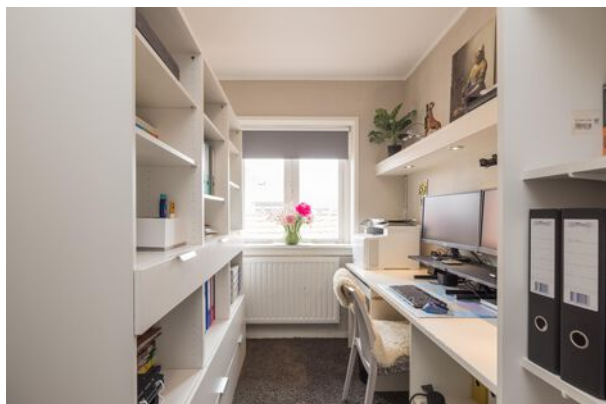


## Foto's





## Foto's





## Foto's







## Foto's



Van der Meer Makelaars en Taxateurs  
Noordeinde 1  
2225 CS, KATWIJK  
Tel: 071-4062010  
E-mail: [katwijk@vandermeermakelaars.nl](mailto:katwijk@vandermeermakelaars.nl)  
[www.vandermeermakelaars.nl](http://www.vandermeermakelaars.nl)





# Plattegrond



Situatie  
Schoolstraat 13  
Katwijk

Van der Meer Makelaars en Taxateurs  
Noordeinde 1  
2225 CS, KATWIJK  
Tel: 071-4062010  
E-mail: [katwijk@vandermeermakelaars.nl](mailto:katwijk@vandermeermakelaars.nl)  
[www.vandermeermakelaars.nl](http://www.vandermeermakelaars.nl)





# Plattegrond

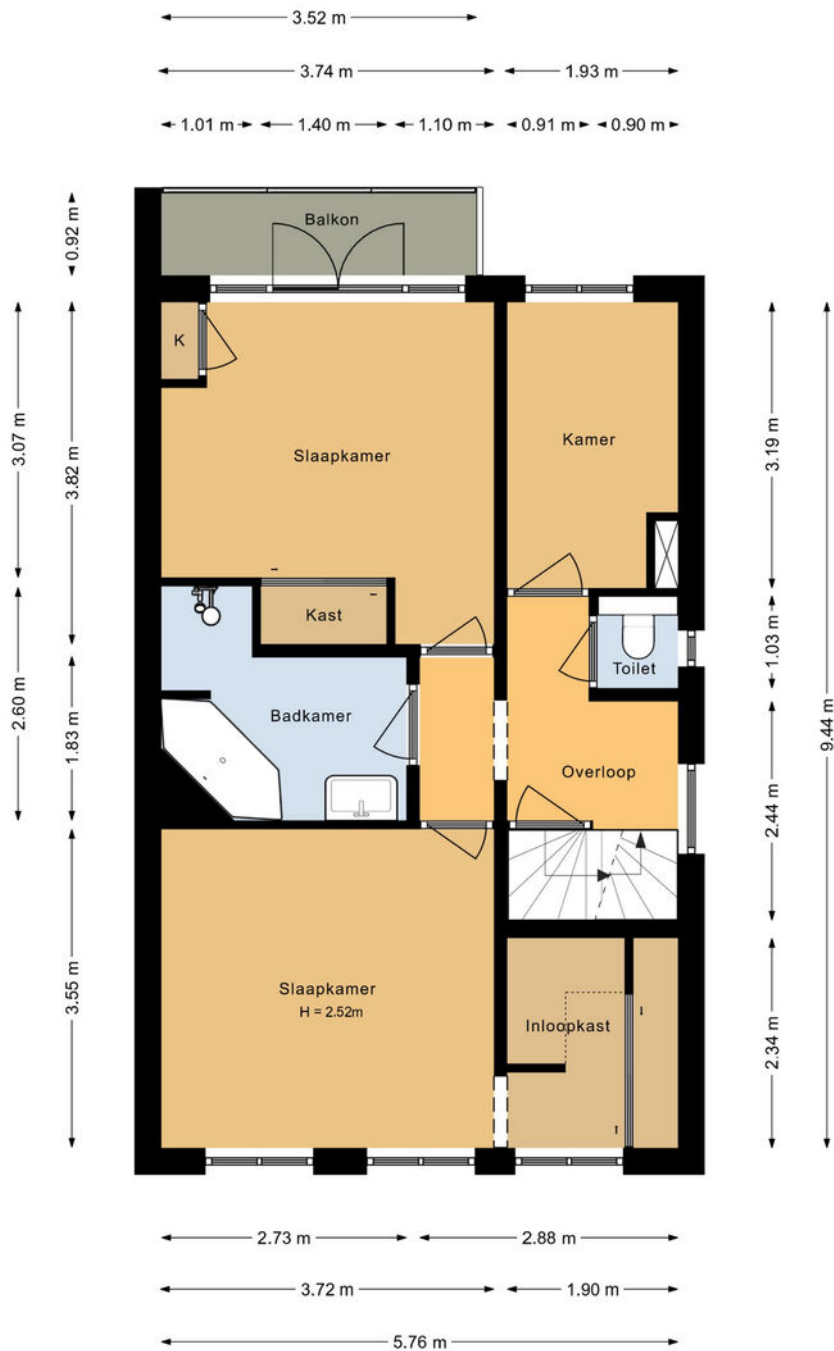


Begane grond  
Schoolstraat 13  
Katwijk





# Plattegrond



Eerste verdieping  
Schoolstraat 13  
Katwijk



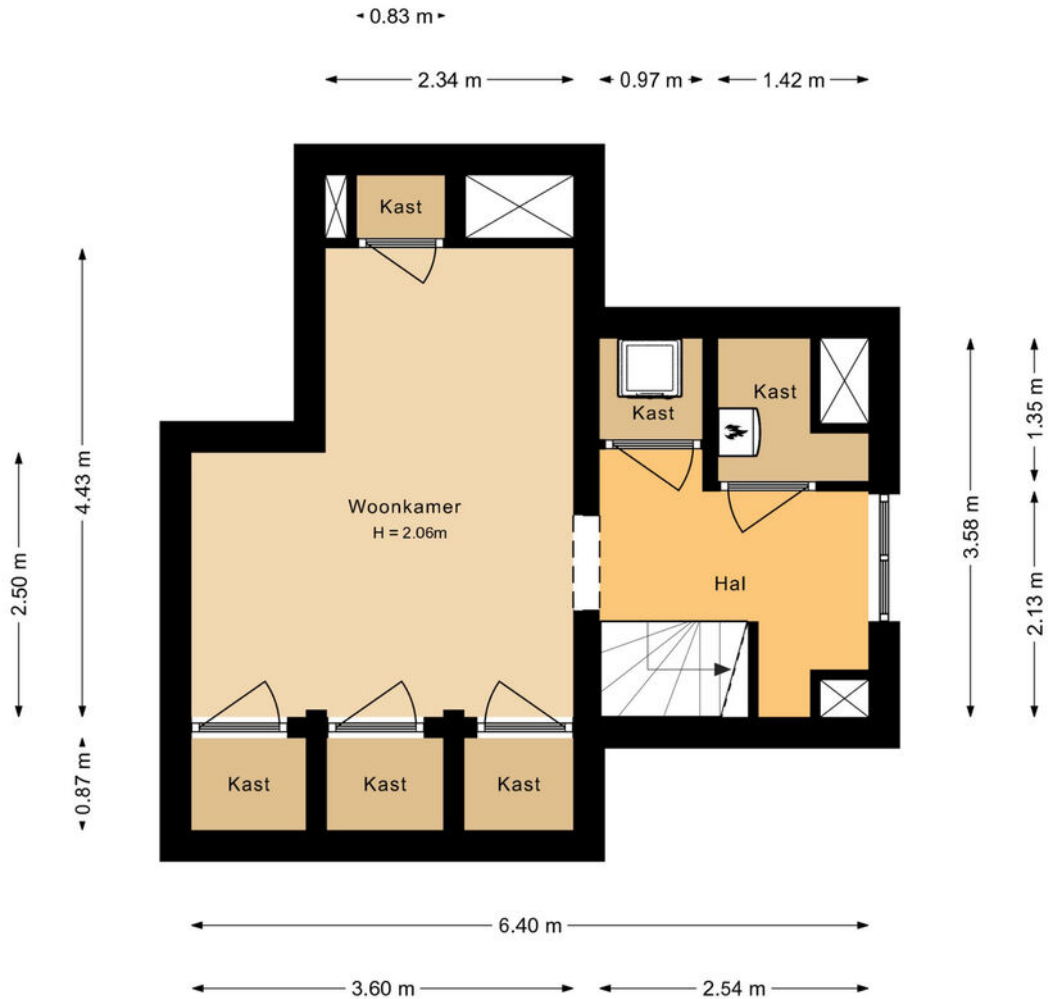
# Plattegrond



Tweede verdieping  
Schoolstraat 13  
Katwijk



# Plattegrond



Souterrain  
Schoolstraat 13  
Katwijk





# Kadastrale kaart

Kadastrale kaart

Uw referentie: Diana



<p><b>12345</b> 25 Perceelnummer Huisnummer</p> <p>— Vastgestelde kadastrale grens — Voorlopige kadastrale grens — Administratieve kadastrale grens — Bebouwing</p> <p><small>Voor een eensluidend uittreksel, geleverd op 23 mei 2024 De bewaarder van het kadaster en de openbare registers</small></p>	<p>Schaal 1: 500</p> <p>Kadastrale gemeente Katwijk Sectie A Perceel 12918</p> <p><small>Aan dit uittreksel kunnen geen betrouwbare maten worden ontleend. De Dienst voor het kadaster en de openbare registers behoudt zich de intellectuele eigendomsrechten voor, waaronder het auteursrecht en het databankenrecht.</small></p>	<p><b>kadaster</b></p>
---	---	------------------------

**Van der Meer Makelaars en Taxateurs**  
Noordeinde 1  
2225 CS, KATWIJK  
Tel: 071-4062010  
E-mail: [katwijk@vandermeermakelaars.nl](mailto:katwijk@vandermeermakelaars.nl)  
[www.vandermeermakelaars.nl](http://www.vandermeermakelaars.nl)





# Lijst van zaken

	Blijft achter	Gaat mee	Kan worden overgenomen	n.v.t.
<b>Woning - Interieur</b>				
(Voorzet) openhaard met toebehoren	X			
Allesbrander				X
Houtkachel				X
(Gas)kachels				X
Designradiator(en)	X			
Radiatorafwerking				X
Verlichting, te weten				
- inbouwspots/dimmers	X			
- opbouwspots/armaturen/lampen/dimmers	X			
- losse (hang)lampen	X			
-				X
-				X
(Losse)kasten, legplanken, te weten				
-	X			
-				X
Raamdecoratie/zonwering binnen, te weten				
- gordijnrails	X			
- gordijnen	X			
- overgordijnen	X			
- vitrages	X			
- rolgordijnen	X			
- lamellen	X			
- jaloezieën	X			
- (losse) horren/rolhorren	X			
-				X
-				X
Vloerdecoratie, te weten				



## Lijst van zaken

	Blijft achter	Gaat mee	Kan worden overgenomen	n.v.t.
- vloerbedekking	X			
- parketvloer	X			
- houten vloer(delen)	X			
- laminaat				X
- plavuizen	X			
-				X
-				X
Overig, te weten				
- spiegelwanden	X			
- schilderij ophangstelsysteem				X
-				X
-				X
-				X
-				X
<b>Woning - Keuken</b>				
Keukenblok (met bovenkasten)	X			
Keuken (inbouw)apparatuur, te weten				
- kookplaat	X			
- (gas)fornuis	X			
- afzuigkap	X			
- magnetron	X			
- oven	X			
- combi-oven/combimagnetron	X			
- koelkast	X			
- vriezer	X			
- koel-vriescombinatie	X			
- vaatwasser	X			
- Quooker				X
- koffiezetapparaat				X





# Lijst van zaken

	Blijft achter	Gaat mee	Kan worden overgenomen	n.v.t.
-				X
-				X
Keukenaccessoires, te weten				
-				X
-				X
-				X
-				X
-				X
-				X
-				X
-				X
Woning - Sanitair/sauna				
Sauna met toebehoren				
				X
				X
				X
Toilet met de volgende toebehoren				
- toilet	X			
- toilethouder	X			
- toiletborstel(houder)	X			
- fontein	X			
-				X
-				X
Badkamer met de volgende toebehoren				
- ligbad	X			
- jacuzzi/whirlpool				X
- douche (cabine/scherm)	X			
- stoomdouche (cabine)				X
- wastafel	X			



## Lijst van zaken

	Blijft achter	Gaat mee	Kan worden overgenomen	n.v.t.
- wastafelmeubel				X
- planchet				X
- toiletkast	X			
- toilet	X			
- toilethouder	X			
- toiletborstel(houder)	X			
-				X
-				X
<b>Woning - Exterieur/installaties/veiligheid/energiebesparing</b>				
Schotel/antenne				X
Brievenbus				X
Kluis	X			
(Voordeur)bel	X			
Alarminstallatie				X
(Veiligheids)sloten en overige inbraakpreventie				X
Rookmelders	X			
(Klok)thermostaat	X			
Airconditioning				X
Screens	X			
Rolluiken				X
Zonwering buiten	X			
Telefoonaansluiting/internetaansluiting		X		
Veiligheidsschakelaar wasautomaat				X
Waterslot wasautomaat				X
Zonnepanelen				X
Oplaadpunt elektrische auto				X
				X
				X
				X



## Lijst van zaken

	Blijft achter	Gaat mee	Kan worden overgenomen	n.v.t.
				X
				X
Warmwatervoorziening, te weten				
- CV-installatie	X			
- boiler	X			
- geiser				X
-				X
-				X
-				X
Isolatievoorzieningen (voorzetramen/radiatorfolie etc.), te weten				
-				X
-				X
<b>Tuin - Inrichting</b>				
Tuinaanleg/bestrating	X			
Bepanting	X			
				X
<b>Tuin - Verlichting/installaties</b>				
Buitenverlichting	X			
Tijd- of schemerschakelaar/bewegingsmelder	X			
				X
<b>Tuin - Bebouwing</b>				
Tuinhuis/buitenberging	X			
Kasten/werkbank in tuinhuis/berging				X
(Broei)kas				X
				X
				X



# Lijst van zaken

	Blijft achter	Gaat mee	Kan worden overgenomen	n.v.t.
<b>Tuin - Overig</b>				
Overige tuin, te weten				
- (sier)hek				X
- vlaggenmast(houder)	X			
-				X
-				X
<b>Overig - Contracten</b>				
CV: Nee				
Boiler: Nee				
Zonnepanelen: Nee				



# Aanvullende informatie

## Brochure

Hoewel deze brochure met zorg is samengesteld kunt u hieraan geen rechten ontlenen. Deze is bedoeld als uitnodiging om in gesprek te komen. Bij de verkoop van een woning gebouwd voor 1990 wordt standaard een ouderdomsclausule in de koopakte opgenomen.

## Bedenktijd

Een aspirant-koper die in zijn hoedanigheid van consument een woning koopt, krijgt drie dagen bedenktijd om de koopovereenkomst te ontbinden. Deze bedenktijd begint om 0.00 uur van de dag die volgt op de dag dat de tussen partijen opgemaakte en door beide partijen ondertekende akte (in kopie) aan aspirant-koper ter hand is gesteld, voor welke ontvangst aspirantkoper een ontvangstbevestiging ondertekent. Deze bedenktijd eindigt tegen 24.00 uur van de laatste dag die van de bedenktijd deel uitmaakt. Indien de bedenktijd op een zaterdag, zondag of algemeen erkende feestdag eindigt, wordt deze verlengd tot en met de eerstvolgende dag die niet een zaterdag, zondag of algemeen erkende feestdag is. De bedenktijd wordt, zo nodig, zoveel verlengd, dat daarin tenminste twee dagen voorkomen die niet een zaterdag, zondag of algemeen erkende feestdag is.



DUIDELIJK VERHAAL

## De Hypotheekshop Noordwijk

### Duidelijk verhaal

#### **Vrijblijvende kennismaking incl. berekening**

Wij nodigen u graag uit contact met ons op te nemen voor een - geheel vrijblijvende - afspraak. In dit gesprek berekenen wij hoeveel u kunt lenen en wat de maandlasten ongeveer zullen zijn. We lichten onze werkwijze verder toe, waarbij we laten zien dat uw belang bij ons centraal staat. Tot slot leggen wij uit hoe wij de beste én voordeligste hypotheek en/of verzekering voor u vinden. Wij hopen dat dit eerste gesprek u voldoende vertrouwen geeft om De Hypotheekshop Noordwijk in te schakelen om de hypotheek voor u te regelen.

#### **De beste hypotheek voor u**

De Hypotheekshop Noordwijk vergelijkt de hypotheekrente én voorwaarden bij bijna alle banken, verzekeraars en pensioenfondsen. Dit doen wij zowel de grote marktpartijen zoals Rabobank, ING, Abn Amro, Aegon, Delta Lloyd en vele anderen, maar ook bij de kleinere partijen zoals het Philips Pensioenfonds en Attens. Door alle aanbieders te vergelijken vinden wij het beste hypotheek-aanbod uit de markt voor u.

*"Samen op weg naar  
de beste hypotheek"*

#### **Contactgegevens:**

Nieuwe Zeeweg 64

2202 HB Noordwijk

T 071 - 36 499 57

I [www.hypotheekshop.nl/noordwijk](http://www.hypotheekshop.nl/noordwijk)

E [noordwijk670@hypotheekshop.nl](mailto:noordwijk670@hypotheekshop.nl)



# VAN DER MEER

## MAKELAARS

**Kantoor Noordwijk**

Nieuwe Zeeweg 68  
2202 HB Noordwijk  
T. 071 - 36 420 90

**Kantoor Katwijk**

Noordeinde 1  
2225 CS Katwijk  
T. 071 - 40 620 10

**Kantoor Lisse**

Grachtweg 75  
2161 HM Lisse  
T. 0252 - 430 900



**Van der Meer Makelaars en Taxateurs**

[www.vandermeermakelaars.nl](http://www.vandermeermakelaars.nl)